

SILENCIADORES, TUBERÍA Y ACCESORIOS PARA TRAILERS, CAMIONES URBANOS Y AUTOBUSES
TRUCKS' AND BUSES' TUBING AND ACCESORIES

EMSA[®]
—Mofles—
ESCAPES MONTERREY, S.A. DE C.V.



LINEA PESADA
Heavy Duty



CODOS

Elbows

"Y" GRIEGAS

"Y" Pipes

YARDAS

Yards

TUBERIA RECTA

Straight Tubing



TUBERIA DOBLADA

Mandrel Bent Tubing

TUBERIA FLEXIBLE

Flex Tubing

PIPAS

Stacks



CONECTORES

Connectors

ABRAZADERAS

Clamps

Y OTROS ACCESORIOS

And other accesories



KENWORTH



DINA



FREIGHTLINER



Conforme avanza la tecnología y la industria se van desarrollando los más sofisticados y modernos sistemas de escape automotriz. Es así como en la ciudad de Monterrey, Nuevo León, México, surge hace 30 años una de las empresas que ha adquirido el mayor prestigio dentro del ramo: Emsa, Escapes Monterrey, S.A. de C.V.

Fue en el año de 1984, cuando se dio inicio al proyecto de fabricación de colas y tubos terminales para sistemas de escape automotriz. Al inicio de sus operaciones no se contaba con la logística ni la infraestructura necesaria para una Empresa tan dinámica y en pleno desarrollo, fue entonces que a base de esfuerzo conjunto se tuvo la tarea de contruir una planta de producción conforme a las necesidades y requerimientos para alcanzar la meta de crecer y lograr la consolidación en mercados internacionales.

Esto lo hemos logrado gracias al esfuerzo y dedicación así como la calidad de nuestros productos, que son factores que nos han impulsado a superar todas las adversidades y proseguir con la meta de CRECER.

A partir de esta filosofía de crecimiento nació lo que hoy es EMSA

Actualmente somos la empresa No. 1 a nivel nacional en el mercado de refacciones de silenciadores y tubería de todos los modelos de automóviles.

30 años y seguimos...

State of the art and Sophistication for Exhaust are being developed within technology and industry. As a result, Thirty years ago, in Monterrey Mexico, EMSA was founded, Escapes Monterrey the most known company in the Aftermarket Exhaust business.

1984 was the year when this project started, manufacturing pipes for automotive exhaust systems. At the beginning no logistics or infrastructure were available for a dynamic and full development company, so, with efforts, teamwork and commitment the goal of building a production plant in line with requirements of growing and consolidation local and international markets was accomplished.

Effort and hard work, and also high quality standards have been main factors that have driven to overcome all odds and continue with our achievement of continuous G R O W I N G.

From this continuous growing philosophy EMSA was born as it is.

Today, we are the LEADER for local aftermarket in the muffler and exhaust business for all kind of vehicles.

30 years and we are still growing...



MERCADO NACIONAL

Silenciadores



NO. PARTE	DIÁMETRO ENTRADA	DIÁMETRO SALIDA	DIÁMETRO CUERPO	LARGO CUERPO	LARGO TOTAL	DESFASE ENTRADA	DESFASE SALIDA	LARGO ENTRADA	POSICIÓN ENTRADA	POSICIÓN SALIDA
PART NUMBER	INLET SIZE	OUTLET SIZE	BODY SIZE	BODY LENGTH	OVERALL LENGTH	INLET OFFSET	OUTLET OFFSET	INLET LENGTH	INLET LOCK POSITION	OUTLET CLOCK POSITION
EMLP-1044X5CCO	5" id	5"od	10"	44 1/4"	51"	0	0	3 3/8"	0	0
EMLP-1044X5CC	5" id	5" id	10"	44 1/4"	51"	0	0	3 3/8"	0	0
EMLP-1043X4X5CC	4" id	5" id	10"	43 1/2"	51"	0	0	3 3/4"	0	0
EMLP-1043X4CC	4" id	4" id	10"	43 1/2"	51"	0	0	3 3/4"	0	0
EMLP-1040X4LL	4" id	4" id	10"	40"	47"	2 1/2"	2 1/2"	3 1/2"	6	12
EM-EP-103	3" id	3" id	9"	27"	30 1/2"	4 1/2"	2"	3 1/2"	12	6
EMLP-1036X4CC	4" id	4" id	10"	36"	43"	0	0	3 1/2"	0	0
EMLP-1035X5BX5C	5" id	5" id	10"	43 1/2"	47 1/2"	6 1/2"	0	3 1/2"	12	0
EMLP-99X5CC	5" id	5" id	9"	11"	16"	0	0	2 1/2"	0	0
EMLP-99X4CC	4" id	4" id	9"	10 1/2"	16"	0	0	2 3/4"	0	0
EMLP-945X5CCO	5" id	5" od	9"	44"	51"	0	0	3 1/2"	0	0
EMLP-945X5CC	5" id	5" id	9"	44 1/2"	51"	0	0	3 3/8"	0	0
EMLP-943X5CC	5" id	5" id	9"	44 1/2"	51"	0	0	3 3/8"	0	0
EMLP-943X4X5CC	4" id	5" id	9"	43 1/2"	51"	0	0	3 3/4"	0	0
EMLP-943X4CC	4" id	4" id	9"	43 1/2"	51"	0	0	3 3/4"	0	0
EMLP-941X5CCO	5" id	5" od	9"	40"	47"	0	0	3 1/2"	0	0
EMLP-941X5CC	5" id	5" id	9"	40"	47"	0	0	3 1/2"	0	0
EMLP-933X5CC	5" id	5" id	9"	33 1/4"	40"	0	0	3 3/8"	0	0
EMLP-928X5CC	5" id	5" id	9"	28 1/2"	35 1/2"	0	0	3 1/2"	0	0
EMLP-928X5CCO	5" id	5" od	9"	28 1/2"	35 1/2"	0	0	3 1/2"	0	0
EMLP-920X5CC	5" id	5" id	9"	20"	26 1/2"	0	0	3 1/4"	0	0
EMLP-920X4CC	4" id	4" id	9"	20"	26 1/2"	0	0	3 1/4"	0	0
EMLP-910X5CC	5" id	5" id	9"	10"	17"	0	0	3 1/4"	0	0
EMLP-8533X4CC	4" id	4" id	8.5"	33 1/2"	40 1/2"	0	0	3 3/8"	0	0
EMLP-8528X4LL	4" id	4" id	8.5"	28"	34"	1 13/16"	1 13/16"	3"	6	12
EMLP-8528X4CC	4" id	4" id	8.5"	28"	34"	0	0	3"	0	0
EMLP-8527X3LL	3" id	3" id	8.5"	26 5/8"	32 5/8"	2"	2"	3"	6	12
EMLP-836X3.5LL	3 1/2" id	3 1/2" id	8"	36"	43"	1 5/16"	1 5/16"	3 1/2"	12	6
EMLP-830X3.5LL	3 1/2" id	3 1/2" id	8"	30"	37"	1 5/16"	1 5/16"	3 1/2"	6	12
EMLP-830X3.5CC	3 1/2" id	3 1/2" id	8"	30"	35"	0	0	2 1/2"	0	0
EMLP-828X4CC	4" id	4" id	8"	28"	34"	0	0	3"	0	0
EMLP-728X3LL	3" id	3" id	7"	28"	35"	1 1/32"	0	3 1/2"	12	6
EMLP-728X3CC	3" id	3" id	7"	28"	34"	0	0	3"	0	0
EMLP-728X2.5LL	2 1/2" id	2 1/2" id	7"	28"	35"	2"	2"	3 1/2"	12	6
EMLP-722X4CC	4" id	4" id	7"	22"	28"	0	0	3"	0	0
EMLP-628X2.5LL	2 1/2" id	2 1/2" id	6"	28"	34"	1 1/2"	1 1/2"	3"	6	12
EMLP-628X3LC	3" id	3" id	7"	28"	34"	1 1/4"	0	3"	6	0
EMLP-FLO 3716	3 1/2" id	4" id	8.5 x 11.5"	30"	36 3/8"	2 1/2"	2 1/2"	3 1/5"	12	6
EMLP-FLO 2502 1X2	3" id	2 1/2"	8.5 x 11.5"	24"	29 3/4"	2 1/8"	3"	2 3/4"	3	7,11
SA-CHEV-6-T	3" id	3"	8.5 x 11.5"	29 1/2"	36"	3 1/8"	0	3 1/4"	12,6	0

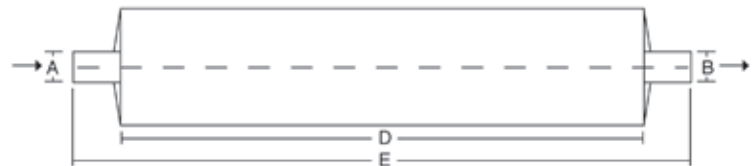
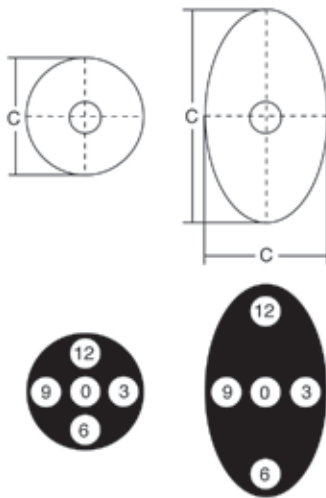
MERCADO DE EXPORTACIÓN

***Sobre pedido**

TIPO 1 / TYPE 1

ENTRADA AL CENTRO / CENTER IN

SALIDA AL CENTRO / CENTER OUT



Nota: Las posiciones de las boquillas se determinan observando el silenciador desde la tapa más cercana a la boquilla de entrada.

Note: All clock positions are determined by viewing the muffler from the end view nearest the inlet.

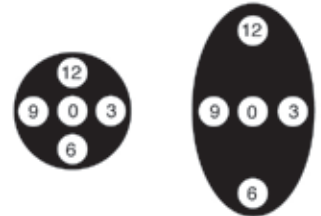
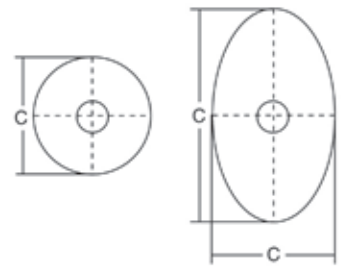
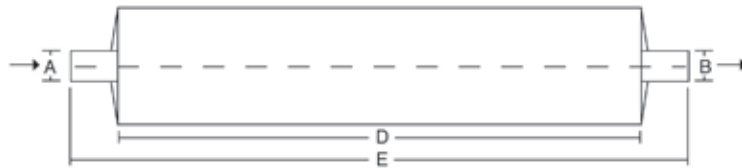
NO. PARTE	A	B	C	D	E	F	G	H		
PART NUMBER	DIÁMETRO ENTRADA	DIÁMETRO SALIDA	DIÁMETRO CUERPO	LARGO CUERPO	LARGO TOTAL	DEFASE ENTRADA	DEFASE SALIDA	LARGO ENTRADA	POSICIÓN ENTRADA	POSICIÓN SALIDA
	INLET SIZE	OUTLET SIZE	BODY SIZE	BODY LENGTH	OVERALL LENGTH	INLET OFFSET	OUTLET OFFSET	INLET LENGTH	INLET LOCK POSITION	OUTLET CLOCK POSITION
EMLP-3975	2 3/8" id	2 1/2" id	6"	12 1/2"	29"	0	0	3 1/4"	0	0
EMLP-M-187	3" id	3" id	6"	21"	30"	0	0	4 1/2"	0	0
EMLP-3652	3" id	3" id	7"	30"	36"	0	0	3"	0	0
EMLP-3884	3" id	3" id	8"	11 3/4"	17 1/4"	0	0	2"	0	0
EMLP-3687	3" id	3" id	8"	12"	17 1/8"	0	0	1 3/4"	0	0
EMLP-M-878	3" id	4" id	11"	35 1/2"	42"	0	0	3 1/4"	0	0
EMLP-3618	3 1/2" id	3 1/2" id	7"	13 3/4"	19 3/4"	0	0	2 1/2"	0	0
EMLP-3720	3 1/2" id	3 1/2" id	7"	30"	38 1/2"	0	0	4 1/4"	0	0
EMLP-3679	3 1/2" id	3 1/2" id	9"	44 1/4"	51"	0	0	3 3/8"	0	0
EMLP-M-630	4" id	4" id	6"	23 1/2"	30"	0	0	3 1/4"	0	0
EMLP-3894	4" id	4" id	7"	17"	22"	0	0	2 1/2"	0	0
EMLP-3871	4" id	4" id	7"	22"	28"	0	0	4"	0	0
EMLP-3887	4" id	4" id	7"	28"	36"	0	0	3 1/2"	0	0
EMLP-M-824	4" id	4" id	8"	14 1/2"	21 1/2"	0	0	3 3/8"	0	0
EMLP-M-144	4" id	4" id	9"	3 3/4"	16 1/2"	0	0	5 1/2"	0	0
EMLP-86561M	4" id	4" id	9"	24"	33 7/8"	0	0	5 1/2"	0	0
EMLP-86108M	4" id	4" id	9"	43 1/2"	51"	0	0	3 3/8"	0	0
EMLP-M-087	4" id	4" id	11"	35 1/2"	42"	0	0	3 1/4"	0	0
EMLP-3712	4" id	5" id	9"	43 1/2"	51"	0	0	3 3/8"	0	0
EMLP-3715	4" id	5" id	10"	43 1/2"	51"	0	0	3 3/4"	0	0
EMLP-M-533	5" od	5" od	9"	25"	33"	0	0	4"	0	0

id= diámetro interior / inner diameter
od=diámetro exterior /outer diameter

***Sobre pedido**

TIPO 1 / TYPE 1

ENTRADA AL CENTRO / CENTER IN
SALIDA AL CENTRO / CENTER OUT



Nota: Las posiciones de las boquillas se determinan observando el silenciador desde la tapa más cercana a la boquilla de entrada

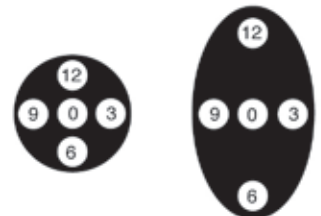
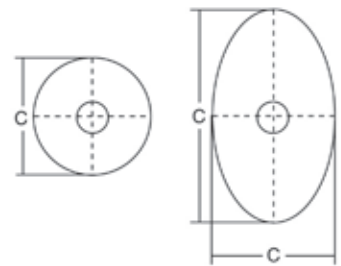
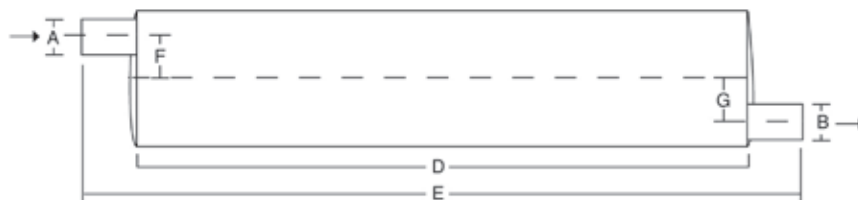
Note: All clock positions are determined by viewing the muffler from the end view nearest the inlet.

NO. PARTE	A	B	C	D	E	F	G	H		
PART NUMBER	INLET SIZE	OUTLET SIZE	BODY SIZE	BODY LENGTH	OVERALL LENGTH	INLET OFFSET	OUTLET OFFSET	INLET LENGTH	POSICIÓN ENTRADA	POSICIÓN SALIDA
EMLP-M-630-5	4" id	5" id	6"	23 1/2"	30"	0	0	3 1/4"	0	0
EMLP-M-145	5" id	5" id	9"	10"	16 1/2"	0	0	3 1/4"	0	0
EMLP-M-557	5" id	5" id	9"	33"	39 1/2"	0	0	3 1/4"	0	0
EMLP-M-132	5" id	5" id	9"	43 1/2"	51"	0	0	3 3/4"	0	0
EMLP-3897	5" id	5" id	9"	43 1/2"	51"	0	0	3 3/4"	0	0
EMLP-3640	5" id	5" id	10"	43 1/2"	51"	0	0	3 3/8"	0	0
EMLP-3722	5" id	5" id	10"	43 1/2"	51"	0	0	3 3/4"	0	0
EMLP-M-465	5" id	5" id	10"	44 1/4"	51"	0	0	3 3/8"	0	0

***Sobre pedido**

TIPO 2 / TYPE 2

LADO LADO / OFFSET TO OFFSET



Nota: Las posiciones de las boquillas se determinan observando el silenciador desde la tapa más cercana a la boquilla de entrada

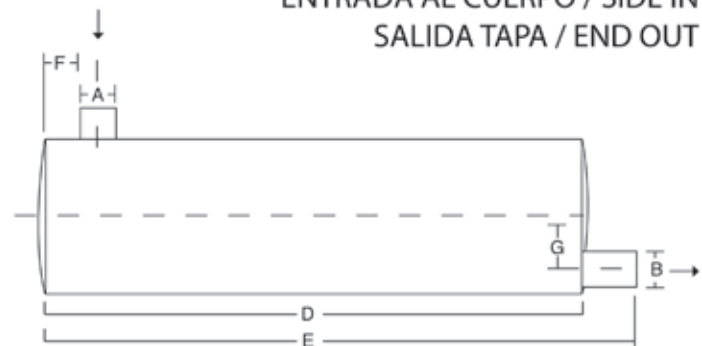
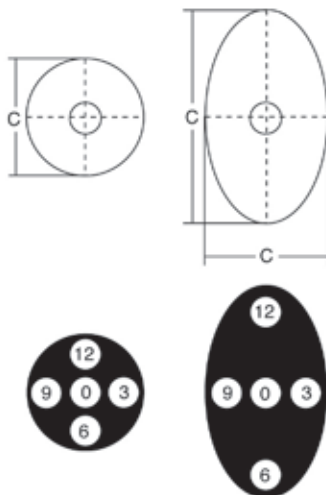
Note: All clock positions are determined by viewing the muffler from the end view nearest the inlet.

EMLP-518	2 1/2" id	2 1/2" id	6"	26"	30"	1 1/4"	1 1/4"	3"	6	12
EMLP-3654	2 1/2" id	2 1/2" id	6"	28"	36"	1 3/4"	1 3/4"	3 3/8"	6	12

NO. PARTE	A	B	C	D	E	F	G	H	POSICIÓN ENTRADA	POSICIÓN SALIDA
PART NUMBER	INLET SIZE	OUTLET SIZE	BODY SIZE	BODY LENGTH	OVERALL LENGTH	INLET OFFSET	OUTLET OFFSET	INLET LENGTH	INLET LOCK POSITION	OUTLET CLOCK POSITION
EMLP-M-139	3" id	3" id	8 1/5"	29 1/2"	19 3/4"	2 1/2"	2 1/2"	3 1/2"	6	12
EMLP-3616	3" id	3" id	8.5X11.5"	26"	38 1/2"	3"	3"	3 3/4"	6	6
EMLP-M-070	3" id	4" id	11"	36"	51"	2 11/32"	2 11/32"	3"	6	12
EMLP-M-879	3 1/2" id	4" id	11"	36"	30"	2 11/32"	2 11/32"	3"	6	12
EMLP-M-512	3 1/2" id	4" id	8.5X11.5"	26"	22"	2 1/2"	2 1/2"	3 3/8"	12	6
EMLP-M-502	4" id	4" id	11"	36"	28"	2 11/32"	2 11/32"	3"	6	12
EMLP-M-529	4" id	4" id	11"	36"	36"	2 11/32"	2 11/32"	3"	6	12
EMLP-M-153	4" id	4" id	8.5X11.5"	33"	21 1/2"	3"	3"	4"	12	6
EMLP-M090534	4" id	4" id	8.5X11.5"	32"	16 1/2"	2 1/2"	2 1/2"	3 5/8"	12	6
EMLP-M-4025	5" id	5" id	11"	36"	33 7/8"	2 11/32"	2 11/32"	3"	6	12
EMLP-M-147	5" id	5" id	10X15"	27"	51"	4"	4"	3"	6	12
EMLP-M-117	5" id	5" id	10X15"	36"	42"	4"	4"	3"	6	12

*Sobre pedido

TIPO 3 / TYPE 3
ENTRADA AL CUERPO / SIDE IN
SALIDA TAPA / END OUT



Nota: Las posiciones de las boquillas se determinan observando el silenciador desde la tapa más cercana a la boquilla de entrada

Note: All clock positions are determined by viewing the muffler from the end view nearest the inlet.

NO. PARTE	A	B	C	D	E	F	G	H	POSICIÓN ENTRADA	POSICIÓN SALIDA
PART NUMBER	INLET SIZE	OUTLET SIZE	BODY SIZE	BODY LENGTH	OVERALL LENGTH	INLET OFFSET	OUTLET OFFSET	INLET LENGTH	INLET LOCK POSITION	OUTLET CLOCK POSITION
EMLP-M-149	4" id	3.8" od	10"x15"	16"	20 3/32"	3 3/32"	4 13/32"	4 3/16"	12	12
EMLP-3637	4" id	4" id	10"	28"	32"	4 1/4"	2 1/2"	3"	6	3

id= diámetro interior / inner diameter
od=diámetro exterior / outer diameter

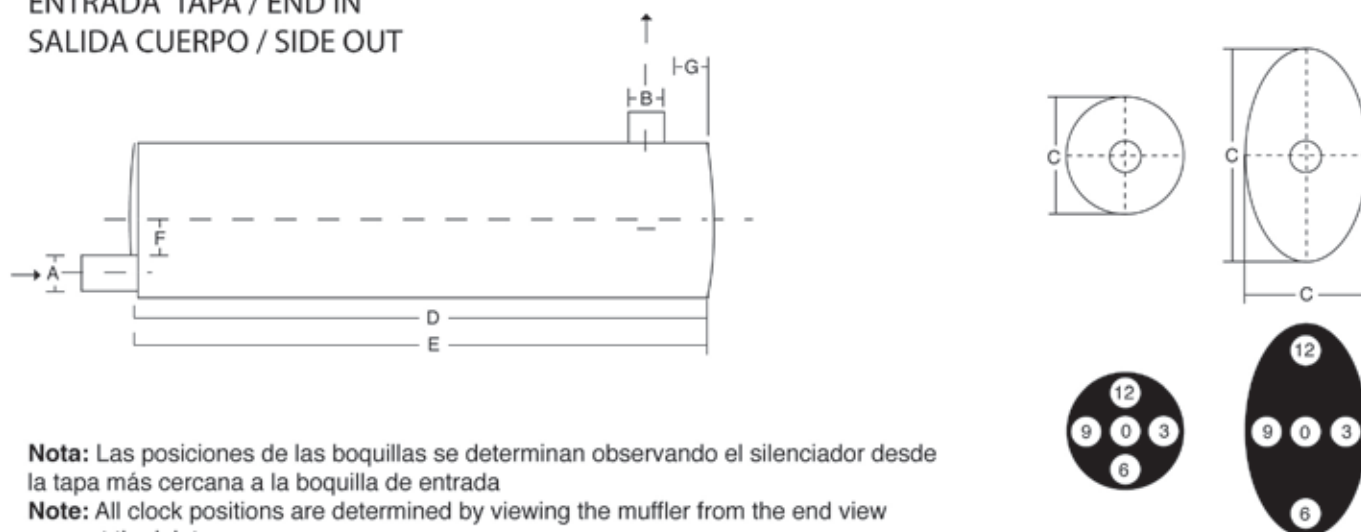
EMLP-M-724	4" id	4" id	11"	36"	39"	4 5/16"	2 3/8"	3"	9	12
EMLP-M-542	4" id	5" id	10"x15"	21"	25 1/4"	3 1/8"	1 13/32"	3 1/2"	12	12
EMLP-0820124-M	5" id	5" od	11"	48 1/2"	52 7/8"	4 7/8"	1 13/16"	3"	12	6
EMLP-M-526	5" id	5" id	10"	44 1/2"	5 1/2"	0	3 15/16"	3 3/4"	6	0

***Sobre pedido**

TIPO 4 / TYPE 4

ENTRADA TAPA / END IN

SALIDA CUERPO / SIDE OUT



Nota: Las posiciones de las boquillas se determinan observando el silenciador desde la tapa más cercana a la boquilla de entrada

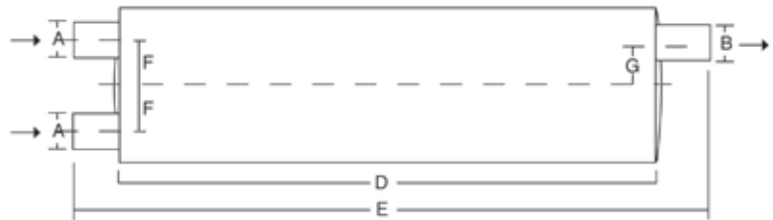
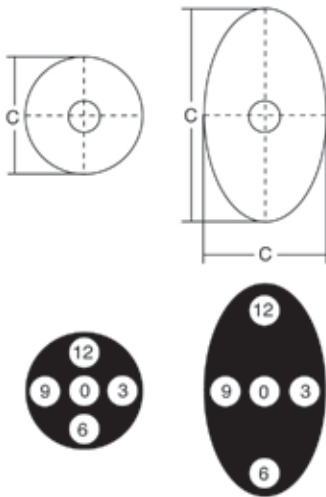
Note: All clock positions are determined by viewing the muffler from the end view nearest the inlet.

NO. PARTE	A	B	C	D	E	F	G	H	POSICIÓN ENTRADA	POSICIÓN SALIDA
PART NUMBER	INLET SIZE	OUTLET SIZE	BODY SIZE	BODY LENGTH	OVERALL LENGTH	INLET OFFSET	OUTLET OFFSET	INLET LENGTH	INLET LOCK POSITION	OUTLET CLOCK POSITION
EMLP-3704	3.5" id	4" id	8.5"x11.5"	32"	35"	3"	11 3/4"	3"	9	11:30
EMLP-M-626	4" id	4" id	11"	33 1/2"	36 1/2"	0	4"	3"	0	12
EMLP-M-530	4" id	4" id	11"	36"	39"	2 3/8"	28 1/2"	3"	6	12
EMLP-M-034	4" id	4" id	11"	36"	39"	2 3/8"	2 3/4"	3"	3	12
EMLP-M-625	4" id	4" id	11"	42"	45"	0	4"	3"	0	12
EMLP-M-220	4" id	4" id	10"x15"	36"	39"	3 5/8"	28 1/2"	3"	12	6
EMLP-M130-SD	5" od	5" id	10"	44 1/2"	50 1/2"	0	30 1/2"	6"	0	6
EMLP-M-771	5" id	4" id	9"	44 3/8"	48"	0	3 9/16"	3 5/8"	0	12
EMLP-M-672	5" id	5" id	11"	36"	39"	2 3/8"	28 1/2"	3"	6	12
EMLP-M-648	5" id	5" id	11"	48"	51"	2 7/16"	40 1/2"	3"	6	12
EMLP-M-503	5" id	5" id	10"x15"	36"	39"	3 5/8"	28 1/2"	3"	12	6

id= diámetro interior / inner diameter
od=diámetro exterior /outer diameter

*Sobre pedido

TIPO 5 / TYPE 5
ENTRADA TAPA DOBLE / DUAL END IN
SALIDA TAPA DOBLE / DUAL END OUT

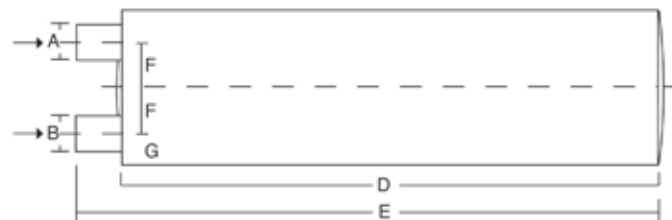
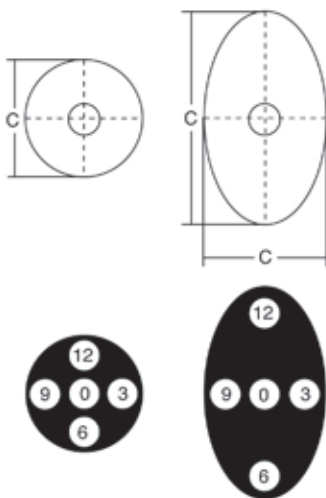


Nota: Las posiciones de las boquillas se determinan observando el silenciador desde la tapa más cercana a la boquilla de entrada
Note: All clock positions are determined by viewing the muffler from the end view nearest the inlet.

NO. PARTE	A	B	C	D	E	F	G	H		
PART NUMBER	INLET SIZE	OUTLET SIZE	BODY SIZE	BODY LENGTH	OVERALL LENGTH	INLET OFFSET	OUTLET OFFSET	INLET LENGTH	INLET LOCK POSITION	OUTLET CLOCK POSITION
EMLP-3697	2 1/2" id	2.8" id	8 1/2"	29 5/8"	39"	2"	2"	2 5/8"	5,7	6
EMLP-3150	2 1/2" id	3" id	8 1/2"	30"	36 1/4"	2 1/8"	2 1/8"	3 1/4"	5,7	12
EMLP-M-185	2 3/4" od	4" id	8.5x11.5"	26 1/2"	33"	0,4"	2 1/2"	3"	0,12	12

*Sobre pedido

TIPO 6 / TYPE 6
ENTRADA-SALIDA MISMA TAPA / END IN-OUT SAME END



Nota: Las posiciones de las boquillas se determinan observando el silenciador desde la tapa más cercana a la boquilla de entrada
Note: All clock positions are determined by viewing the muffler from the end view nearest the inlet.

EMLP-M-755	3 1/2" id	4" id	8.5X11.5"	30"	33 1/4"	2 9/16"	2 9/16"	3 1/4"	12	6
EMLP-M-121	5" id	5" id	10X15"	25"	29"	3 1/8"	3 1/8"	4"	12	6
EMLP-M-116	5" id	5" id	10X15"	36"	39"	4"	4"	3"	12	6
EMLP-M-121L	5" id	5" id	10X15"	44"	47 3/8"	3 5/8"	3 5/8"	3 3/8"	12	6
EMLP-M-121L-6	5" id	6" id	10X15"	44"	47 3/8"	3 5/8"	3 5/8"	3 3/8"	12	6

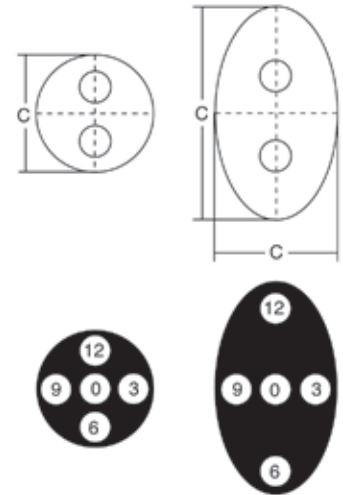
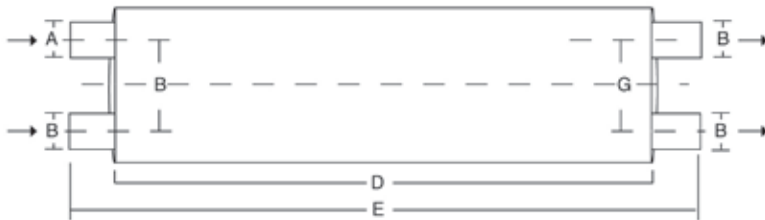
id= diámetro interior / inner diameter
od=diámetro exterior /outer diameter

***Sobre pedido**

TIPO 7 / TYPE 7

ENTRADA TAPA DOBLE / DUAL END IN

SALIDA TAPA DOBLE / DUAL END OUT



Nota: Las posiciones de las boquillas se determinan observando el silenciador desde la tapa más cercana a la boquilla de entrada

Note: All clock positions are determined by viewing the muffler from the end view nearest the inlet.

NO. PARTE	A	B	C	D	E	F	G	H	POSICIÓN ENTRADA	POSICIÓN SALIDA
PART NUMBER	INLET SIZE	OUTLET SIZE	BODY SIZE	BODY LENGTH	OVERALL LENGTH	INLET OFFSET	OUTLET OFFSET	INLET LENGTH	INLET LOCK POSITION	OUTLET CLOCK POSITION
EMLP-80181	3" id	3" id	8.5"x11.5"	24"	28"	4 1/2"	5 3/4"	2"	8,1	2,6
EMLP-80281	3" id	2 1/2" id	8.5"x11.5"	24"	30"	4 1/2"	6"	3"	8,1	1,5

id= diámetro interior / inner diameter
od=diámetro exterior /outer diameter

SISTEMAS DE ESCAPE

CODOS DE APLICACIÓN FDL 120 FLD 120 APLICATION ELBOW



CD F23

CODO FREIGHTLINER TRASERO 5"
FREIGHTLINER REAR ELBOW 5"



CD F21

CODO FREIGHTLINER TURBO 5"
FREIGHTLINER TURBO ELBOW 5"

SISTEMA DE ESCAPE SENCILLO FREIGHTLINER FREIGHTLINER SINGLE EXHAUST SYSTEM



CD F22

CODO FREIGHTLINER MEDIO 5"
FREIGHTLINER MIDDLE ELBOW 5"



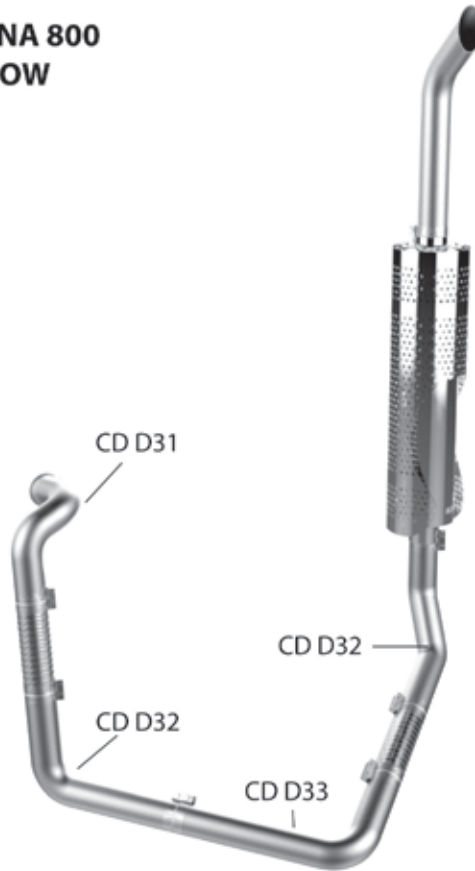
**CODOS DE APLICACIÓN DINA 800
DINA 800 APPLICATION ELBOW**



CD D31
CODO DINA 800 TURBO 5"
DINA 800 TURBO ELBOW 5"



CD D32
CODO DELANTERO DINA 800 5"
DINA 800 FRONT ELBOW 5"



CD D33
CODO MEDIA DINA 800 5"
DINA 800 MIDLWL ELBOW 5"

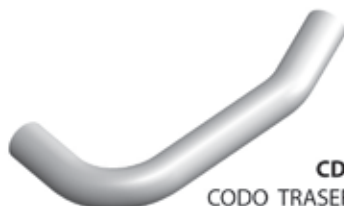


CD D34
CODO TRASERO DINA 800 5"
DINA 800 REAR ELBOW 5"

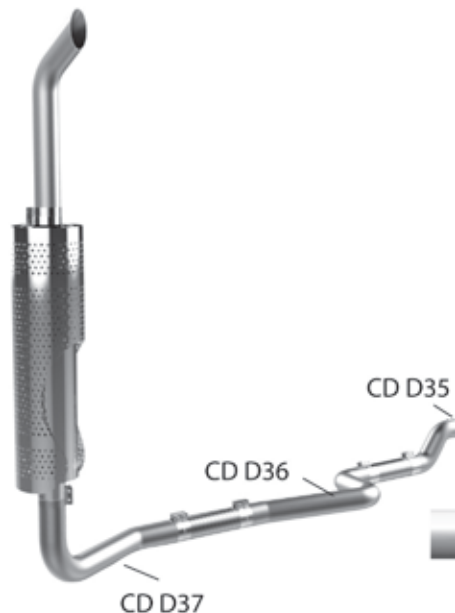
**CODOS DE APLICACIÓN DINA/INTER L9400
DINA/INTER L9400 APPLICATION ELBOW**



CD D35
CODO DINA 9400 TURBO 5"
DINA 800 TURBO ELBOW 5"



CD D37
CODO TRASERO DINA 9400 5"
DINA 9400 REAR ELBOW 5"



CD D36
CODO MEDIO DINA 9400 5"
DINA 9400 MIDDLE ELBOW 5"



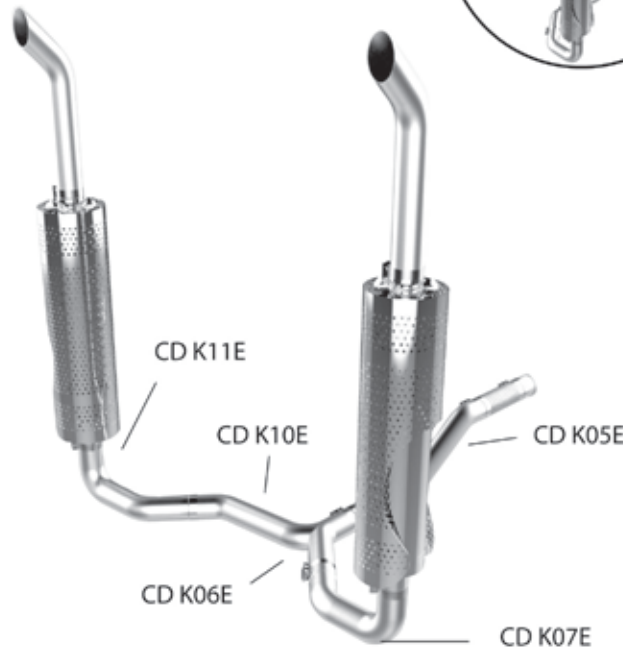
CODOS DE APLICACIÓN KENWORTH T-800
KENWORTH T-800 APPLICATION ELBOW



CD K07E
CODO TIPO KW T-800 DER. 5"
SINGLE EXHAUST SYSTEM



CD K11E
CODO TIPO KW T-800 IZQ. 5"
LEFT KW T-800 ELBOW 5"



"Y" SISTEMA DE ESCAPE DOBLE T-8000
DUAL EXHAUST SYSTEM T-800 "Y"



SISTEMA DE ESCAPE SENCILLO
SINGLE EXHAUST SYSTEM



CD K06E
CODO MEDIO KW T-800 5"
KW T-800 MIDDLE ELBOW"



CD K05E
CODO TURBO KW T-800 5"
TURBO KW T-800 ELBOW 5"

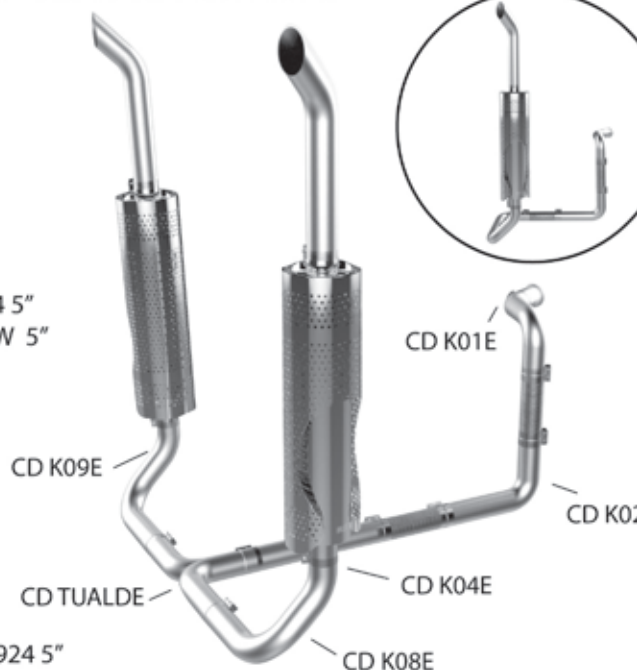
CODOS DE APLICACIÓN KENWORTH W-900/924
KENWORTH W-900/924 APPLICATION ELBOW



CD K04E
CODO MEDIO KW W-900/924 5"
KW W-900/924 MIDDLE ELBOW 5"



CD K02
CODO DELANTERO KW W-900/924 5"
KW W-900/924 FRONT ELBOW 5"



SISTEMA DE ESCAPE DOBLE
DUAL EXHAUST SYSTEM T



SISTEMA DE ESCAPE SENCILLO
SINGLE EXHAUST SYSTEM



CD K03
CODO DOBLE KW W-900/924 5"
DOUBLE KW W-900/924 ELBOW 5"



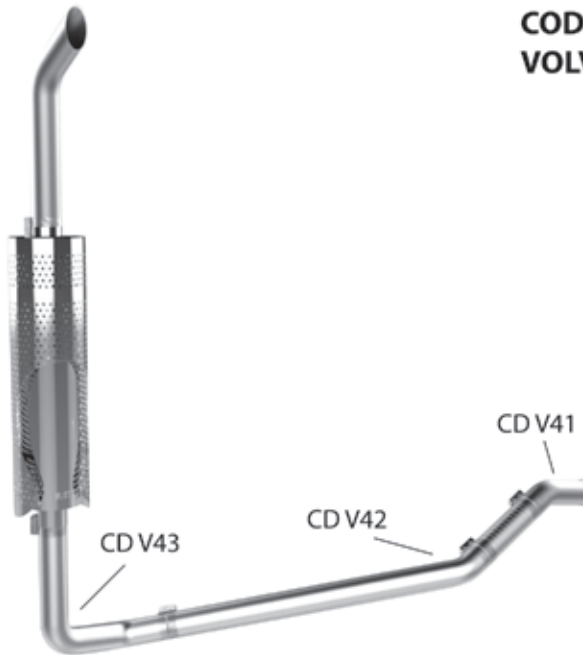
CD K01E
CODO KW W-900/924 TURBO 5"
KW W-900/924 TURBO ELBOW 5"



CODOS DE APLICACIÓN VOLVO VOLVO APPLICATION ELBOW



CD V41
CODO VOLVO TUBO 5"
TUBO VOLVO ELBOW 5"



CD V43
CODO TRASERO VOLVO 5"
BAC VOLVO ELBOW 5"



CD V42
CODO MEDIO VOLVO 5"
MIDDLE SYSTEM VOLVO ELBOW 5"

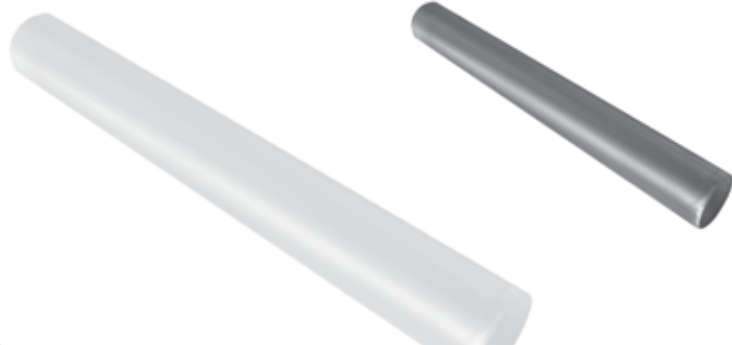
TUBERÍA FLEXIBLE FLEX TUBING

CLAVE CODE	DESCRIPCIÓN DESCRIPTION
EMLP-TF-2	TUBO FLEXIBLE 2" DIAM.
EMLP-TF-2 1/2	TUBO FLEXIBLE 2 1/2" DIAM.
EMLP-TF-3	TUBO FLEXIBLE 3" DIAM.
EMLP-TF-3 1/2	TUBO FLEXIBLE 3 1/2" DIAM.
EMLP-TF-4	TUBO FLEXIBLE 4" DIAM.
EMLP-TF-5	TUBO FLEXIBLE 5" DIAM.
EMLP-TF-6	TUBO FLEXIBLE 6" DIAM.



YARDAS ALUMINIZADAS CALIBRE 16 36" LENGHT STRAIGHT TUBING

CLAVE CODE	DIÁMETRO DIAMETER
EMLP-TRY4	4"
EMLP-TRY5	5"
EMLP-TRY6	6"



TUBO RECTO NEGRO CALIBRE 16 (DESDE 6 METROS)
COLD ROLLED STEEL STRAIGHT TUBING

CLAVE CODE	DESCRIPCIÓN DESCRIPTION
EMLP-TR5-AL	TUBO RECTO ALUMINIZADO 5" DIAM



PIPAS Y CODOS
STACKS AND ELBOWS

PIPAS DE CUELLO DE GANCO CROMADAS DE TUBO NEGRO DE 5"
5" COLD ROLLED STEEL AND CHROME PLATED CURVED STACK



CROMADA CHROME	TUBO NEGRO COLD ROLLED	DIAMETRO DIAMETER	EXPANSIÓN EXPANSION	LONGITUD LENGHT
CG-CR-524-DE	CG-524-DE	5"	NO	24"
CG-CR-524-DI	CG-524-DI	5"	SI	24"
CG-CR-536-DE	CG-536-DE	5"	NO	36"
CG-CR-536-DI	CG-536-DI	5"	SI	36"
CG-CR-548-DE	CG-548-DE	5"	NO	48"
CG-CR-548-DI	CG-548-DI	5"	SI	48"

PIPAS DE CUELLO DE PATO CROMADAS DE TUBO NEGRO Y ALUMINIZADAS DE 5"
5" COLD ROLLED STEEL AND CHROME PLATED CURVED STACK.



CROMADA CHROME	TUBO NEGRO COLD ROLLED	DIAMETRO DIAMETER	EXPANSIÓN EXPANSION	LONGITUD LENGHT
CP-CR-524-DE	CP-524-DE	5"	NO	24"
CP-CR-524-DI	CP-524-DI	5"	SI	24"
CP-CR-536-DE	CP-536-DE	5"	NO	36"
CP-CR-536-DI	CP-536-DI	5"	SI	36"
CP-CR-548-DE	CP-548-DE	5"	NO	48"
CP-CR-548-DI	CP-548-DI	5"	SI	48"

CODOS UNIVERSALES ALUMINIZADOS
ALUMINIZED UNIVERSAL ELBOWS



CLAVE CODE	DIÁMETRO DIAMETER	RADIO RADIUS	GRADOS GRADES
EM-CD-4045	4"	6"	45°
EM-CD-4090	4"	8"	90°
EM-CD-5045	5"	6"	45°
EM-CD-5090	5"	8"	90°

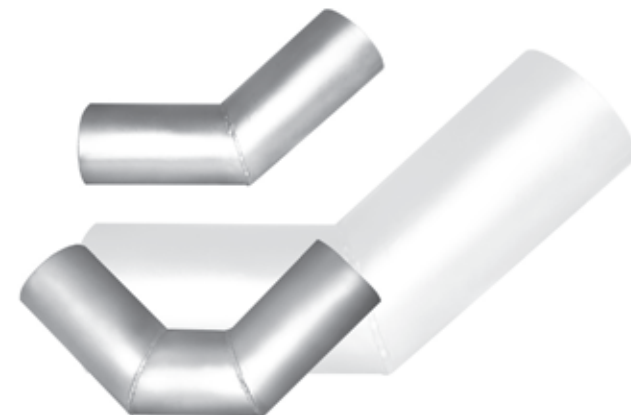
PIPAS RECTANGULARES CROMADAS Y ALUMINIZADAS
RECTANGULAR PIPES CHROME AND ALUMINIZED

CLAVE CODE	DIAMETRO DIAMETER
EPN-1424	5"
EPN-1422	5"



CODOS UNIVERSALES ALUMINIZADOS SECCIONADOS
SECTIONED ALUMINIZED UNIVERSAL ELBOWS

CLAVE CODE	DIAMETRO DIAMETER	RADIO RADIUS	GRADOS GRADES
EM-CDS-4045	4"	6"	45°
EM-CDS-4090	4"	8"	90°
EM-CDS-5045	5"	6"	45°
EM-CDS-5090	5"	8"	90°

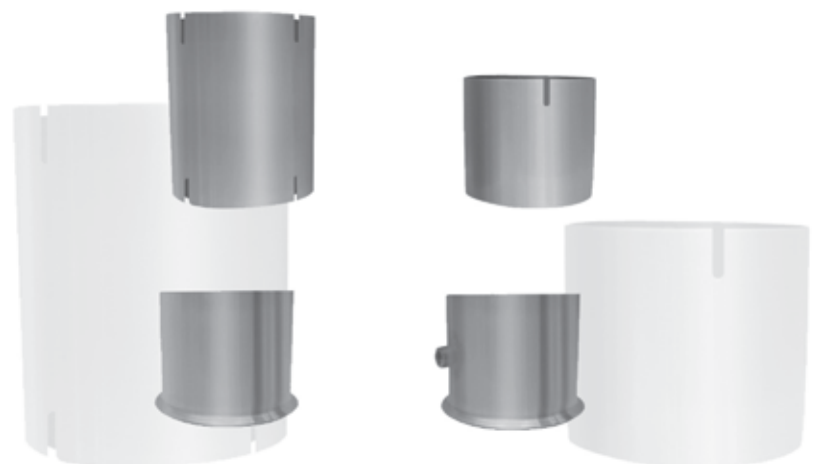


CONECTORES / ABRAZADERAS

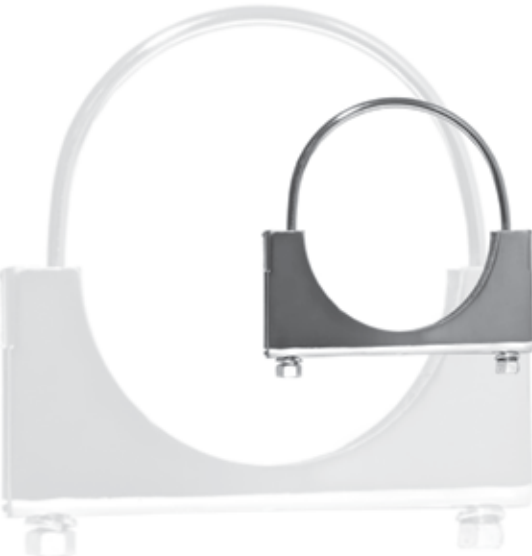
CONECTORES / CLAMPS

CONECTORES (CONOS)
CONNECTORS

CLAVE CODE	DESCRIPCIÓN DESCRIPTION
EM-ED500	ENSAMBLE DOBLE 5"
EM-ES500	ENSAMBLE SENCILLO DE 5"
EM-C5A	CONO DE AVANTE 5"
EM-C3	CONO CON COPLÉ 3"
EM-C3.5	CONO CON COPLÉ 3.5"
EM-C4	CONO CON COPLÉ 4"
EM-5CC	CONO CON COPLÉ 5"



ABRAZADERAS TIPO "U" REDONDAS
ROUND U-BOLT CLAMP



CLAVE CODE	DIÁMETRO DIAMETER
J-ATU-112	1 1/2"
J-ATU-134	1 3/4"
J-ATU-2	2"
J-ATU-214	2 1/4"
J-ATU-212	2 1/2"
J-ATU-3	3"
J-ATU-312	3 1/2"
J-ATU-4	4"
J-ATU-5	5"

ABRAZADERAS
CLAMPS



CLAVE CODE	DESCRIPCIÓN DESCRIPTION
EMLP-GMC-3	ABRAZADERA GMC 3"
EMLP-GMC-3 1/2	ABRAZADERA GMC 3 1/2"
EMLP-GMC-4	ABRAZADERA GMC 4"
EMLP-GMC-4 1/2	ABRAZADERA GMC 4 1/2"
EMLP-TURBO-5	ABRAZADERA GMC 4 1/2"
EMLP-DINA-4	ABRAZADERA DINA 4"
EMLP-DINA-4 1/2	ABRAZADERA DINA 4 1/2"
EMLP-ACESC-3 1/2	ABRAZADERA CINCHO ESC. 3 1/2"
EMLP-ACESC-4	ABRAZADERA CINCHO ESC. 4"
EMLP-ACESC-5	ABRAZADERA CINCHO ESC. 5"
EMLP-ACESC-AM3	ABRAZADERA CINCHO ESC. AMER. 3"
EMLP-ACESC-AM4	ABRAZADERA CINCHO ESC. AMER. 4"
EMLP-ACESC-AM5	ABRAZADERA CINCHO ESC. AMER. 5"
EMLP-ACLISA-4	ABRAZADERA CINCHO LISA 4"
EMLP-ACLISA-5	ABRAZADERA CINCHO LISA 5"
EMLP-AT693-4 1/2	ABRAZADERA TURBO 693 4/2"
EMLP-AT692-5	ABRAZADERA TURBO 692 5"
EMLP-AT692-2 1/2	ABRAZADERA TURBO 692 2 1/2"
EMLP-AT692-2 1/4	ABRAZADERA TURBO 692 2 1/4"

ABRAZADERAS PARA MANGEURAS
HOSE CLAMP



CLAVE CODE	DIÁMETRO DIAMETER
EMLP-ABRAM-3	3"
EMLP-ABRAM-3 1/2	3 1/2"
EMLP-ABRAM-4	4"
EMLP-ABRAM-4 1/4	4 1/4"
EMLP-ABRAM-4 1/2	4 1/2"
EMLP-ABRAM-5	5"
EMLP-ABRAM-5 1/2	5 1/2"



Gracias a la alta calidad de nuestros productos, hemos logrado la apertura de mercados de exportación, contando con importantes distribuidores en Canadá, Estados Unidos, Centro y Sudaamérica.

ESCAPES MONTERREY S.A. DE C.V. se ha sabido adaptar para obtener ventajas de un mercado globalizado. Actualmente nuestros sistemas de escape se instalan en talleres de países como: Australia, Canadá, Estados Unidos, Puerto Rico, Guatemala, El Salvador, Costa Rica, Panamá, Colombia, Chile, Argentina y Brasil,

Thanks to the high quality of our products, we have reach the opening of exportation markets, with major distributors in Canada, United States, Central and Sout America.

ESCAPES MONTERREY S.A. DE C.V. has been able to adapt and take advantage of a globalized market. Currently our exhaust systems are installed in shops in countries such as Australia, Canada, United States, Puerto Rico, Guatemala, El Salvador, Costa Rica, Panama, Colombia and soon in Chile, Argentin and Brazil.

**LÍNEA
PESADA**
Heavy Duty



CONOZCA EL SILENCIADOR ESTRELLA DE NUESTRA LÍNEA PESADA

EMLP-1044X5CC

ROMPIENDO RECORDS DE VENTAS EN REPUESTOS EXPORTADOS Y EN EL MERCADO NACIONAL MÁS DE 50,000 SILENCIADORES ANUALES FABRICADOS Y VENDIDOS **AVALAN SU CALIDAD.**

FABRICADOS DE LÁMINA 100 % ALUMINIZADA
IMPORTADA DE PRIMERA.



PRESENTACIÓN EN CAJA DE
CARTÓN PARA SU PROTECCIÓN.



Av. Internacional No. 304 Col. Parque Industrial Huinalá
Apodaca, N.L. México, C.P. 66645

Tel. Conm. (81) 8197.9700 con 60 líneas



www.emsamofles.com.mx